

Claudio Gay

ATLAS  
DE LA HISTORIA  
FÍSICA Y POLÍTICA  
DE CHILE

TOMO SEGUNDO



## TOMO SEGUNDO

### ZOOLOGÍA MAMALOGÍA

- 181 *Stenoderma chilensis*.
- 182 Chimchimen, *Lutra felina*.
- 183 Chingue, *Mephitis chilensis*.
- 184 Huiña, *Felis pajeros*.
- 185 Vizcacha, *Lagotis criniger*.
- 186 *Mus rupestris*.
- 187 *Mus rupestris*.
- 188 *Mastodon andium*.
- 189 Pudú, *Cervus pudu*.
- 190 Huemul, *Cervus chilensis*.
- 191 *Cervus chilensis*.

### ORNITOLOGÍA

- 192 Traro, *Caracara vulgaris*.
- 193 Osteología del cóndor.
- 194 Bailarín, *Elanus dispar*.
- 195 *Sylviorthorhynchus desmuri*.
- 196 El siete color, *Regulus omnicolor*.
- 197 Loyca, *Sturnus militaris*.
- 198 Zenaida souleyetiana.
- 199 Tortolita cordillerana, *Columba auriculata*.
- 200 Perdiz de las cordilleras, *Attagis gayii*.
- 201 Pidén, *Rallus bicolor*.
- 202 *Gallinula crassirostris*.
- 203 Tagua, *Fulica chilensis*.
- 204 El cisne, *Cygnus nigricollis*.
- 205 Pato de la cordillera, *Raphipterus chilensis*.

149

### HERPETOLOGÍA

- 206 *Proctotretus tenuis*.
- 207 *Proctotretus chilensis*.
- 208 *Aporomera ornata*.
- 209 *Coronella chilensis*.
- 210 *Cystignathus aeneus*.
- 211 *Calyptocephalus gayi*.
- 212 *Rhinoderma darwini*.

HERPETOLOGÍA FÓSIL

- 213 *Plesiosaurus chilensis*.  
214 *Plesiosaurus chilensis*.

ICTIOLOGÍA

- 215 *Aplodactylus vermiculatus*.  
216 *Perca trucha*.  
217 *Plectropoma semicinctum*.  
218 *Agriopus peruvianus*.  
219 *Eleginus chilensis*.  
220 *Stromateus maculatus*.  
221 *Heliases crusma*.  
222 *Atherina laticlavia*.  
223 *Boxaodon cyanescens*.  
224 *Arius papillous*.  
225 *Scorpius chilensis*.  
226 *Gobius chiloensis*.  
227 *Seriolella violacea*.  
228 *Labrus gayi*.  
229 *Gobiesox brevirostris*.  
230 *Myxodes viridis*.  
231 *Ophisurus remigen*.

150

ANILLADOS

- 232 *Polynoe chilensis*.  
233 *Glycera carnea*.  
234 *Polycladus gayi*.

CRUSTÁCEOS

- 235 *Eiriopea leachii*.  
236 *Aeglea denticulata*.  
237 *Cuma gayi*.  
238 *Desmarestia chilensis*.

ARANEIDEAS

- 239 *Mygale oculata*.  
240 *Scytodes globula*.  
241 *Attus similis*.  
242 *Clubiona flava*.  
243 *Arkys flavescens*.  
244 *Bdella variegata*.

ARANEIDEAS, ANOPLUREOS Y TISANUREOS

245 Machilis anceps.

ARÁCNIDEOS

246 Galeodes morsicans.

MIRIÁPODOS

247 Polydesmus gayanus.

COLEÓPTEROS

- 248 Megacephala chilensis.  
249 Ceroglossus chilensis.  
250 Bembidium aubei.  
251 Polpochila parallela.  
252 Agabus truncatipennis.  
253 Polyodontus angustatus.  
254 Blepharymenus.  
255 Necrodes gayi.  
256 Polycyon chilensis.  
257 Artrobrachus varians.  
258 Rhipidophorus ater.  
259 Epistomentis pictus.  
260 Agrypnus chilensis.  
261 Diacantha nigra.  
262 Chiasognathus grantii.  
263 Aphodius chilensis.  
264 Liogenys gayanus.  
265 Thinobatis minuta.  
266 Pleurophorus quadricollis.  
267 Gyriosomus laevigatus.  
268 Cycloderus rubricollis.  
269 Bruchus picturatus.  
270 Systellorhynchus posticalis.  
271 Strangaliodes albosquamosus.  
272 Rhopalomerus tenuirostris.  
273 Sphenophorus chilensis.  
274 Amallopodes scabrosus.  
275 Hephaestion ocreatus.  
276 Eburia speciosa.  
277 Oectropsis latifrons.  
278 Psathyrocerus cinerascens.  
279 Myochrous pulvinosus.

ORTÓPTEROS

280 *Forficula chilensis*.

NEURÓPTEROS

281 *Termes chilensis*.

282 *Psocus delicatellus*.

HIMENÓPTEROS

283 *Diphaglossa gayi*.

284 *Cosila chilensis*.

285 *Mutilla chilensis*.

286 *Agencia speciosa*.

LEPIDÓPTEROS

287 *Papilio*.

288 *Argynis lathonioides*.

289 *Satyrus tristis*.

290 *Chelonia vittigera*.

291 *Callidryas amphitrite*.

152 292 *Catocephala rufosignata*.

293 *Trachodopalpus cinereus*.

294 *Pentatoma apicicorne*.

295 *Odontoscelis marginipennis*.

296 *Dictiophora gayi*.

DIPTEROS

297 *Culex claviceps*.

298 *Tabanus incertus*.

299 *Dasypogon gayi*.

300 *Psilopus nigripes*.

301 *Jurinia scutellata*.

MALACOLOGÍA

302 *Helix (Bulimus) chilensis*.

303 *Helix (Bulimus) punctulifer*.

304 *Bulimus variegatus*.

305 *Trochus kienerii*.

306 *Ostrea cibialis*.

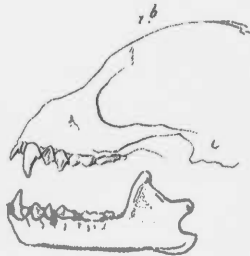
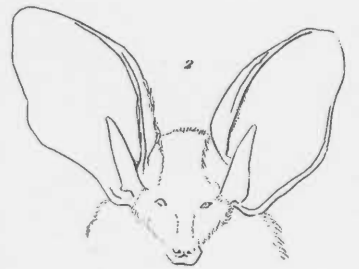
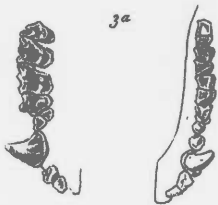
307 *Venus lenticularis*.

308 *Amphidesma orbiculare*.

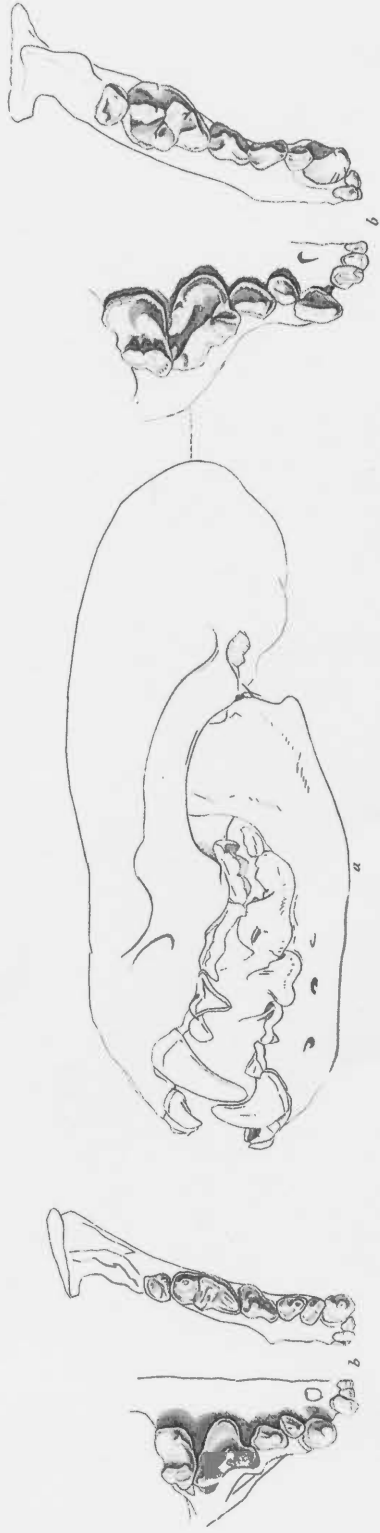
309 *Mactra byromensis*.

CONQUILIOLOGÍA

- 310 *Nautilus valenciennensii*.
- 311 *Ammonites corrugatus*.
- 312 *Triton armatum*.
- 313 *Ostrea maxima*.
- 314 *Pecten unguiferus*.
- 315 *Lucina brevirostra*.



1 *Stenoderma chilensis* Gray — 2 *Vesperugo velatus* Is. Geoff — 3 *Vesp. chilensis* Waterh.



CHIMICHIMIEN

*Sutra felina Molina.*





CHINGUE

*Mephitis Chilensis* Geoff.

Imp. de Icaroaga

Ann. d. nat. hist.



HUINA.

*Felis pajeros, Desm.*

*Ing. de Larumaga.*

*Werner pinz.*

*Arredondo sculp.*